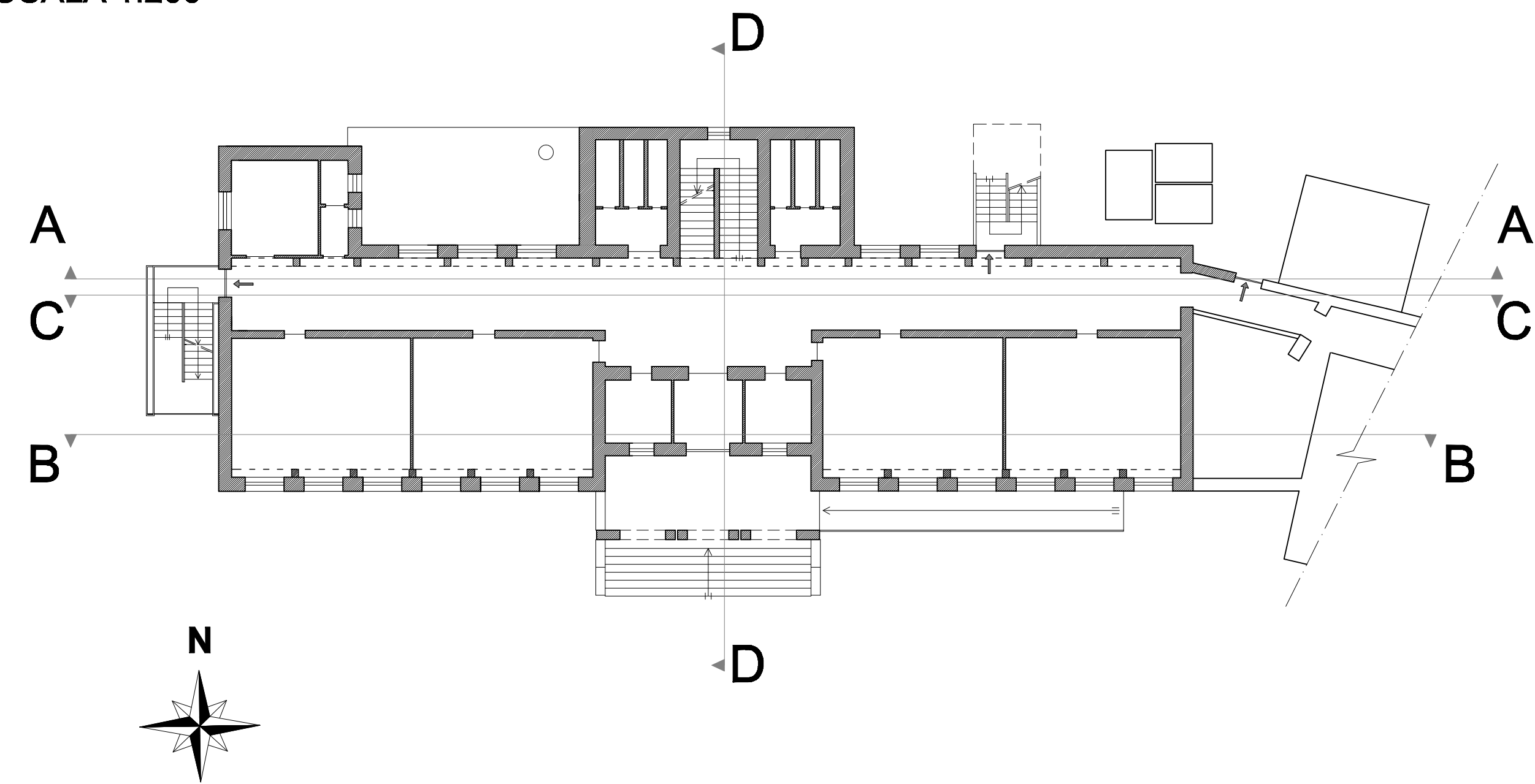
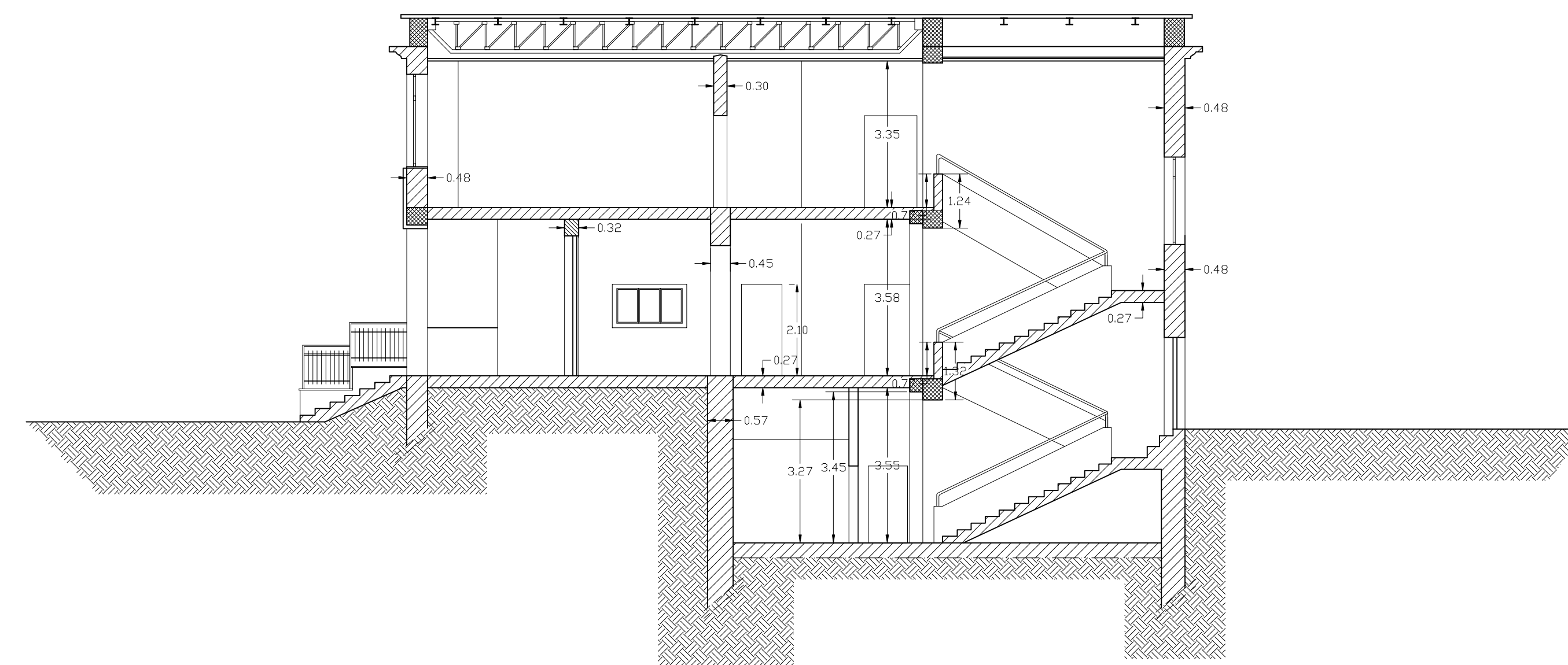


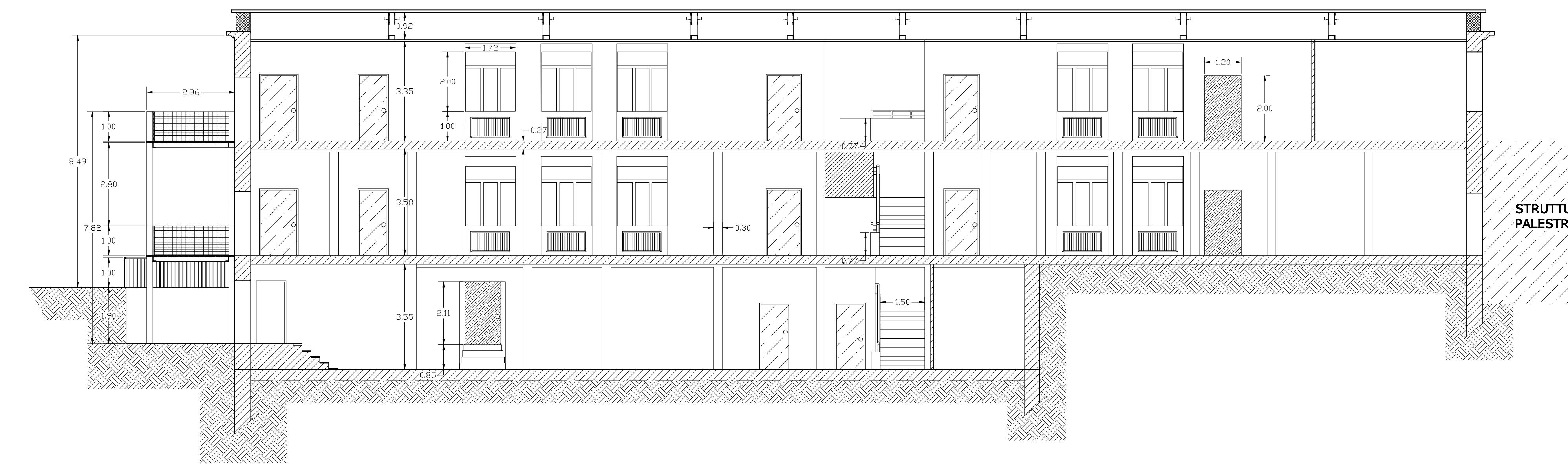
**PIANTA**  
SCALA 1:200



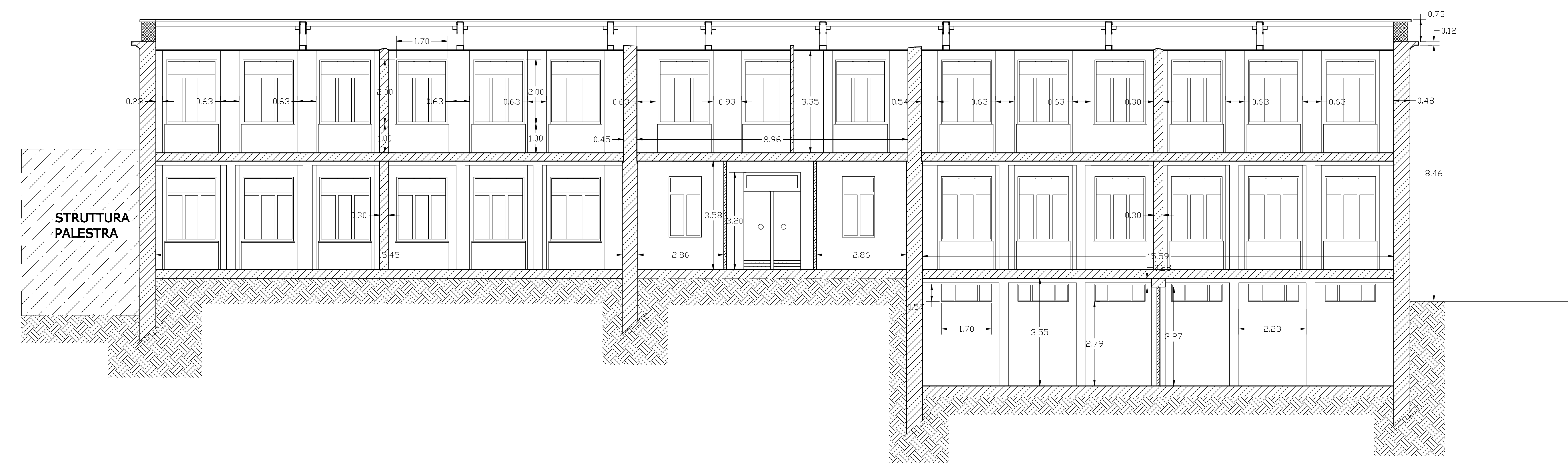
**SEZIONE D-D**



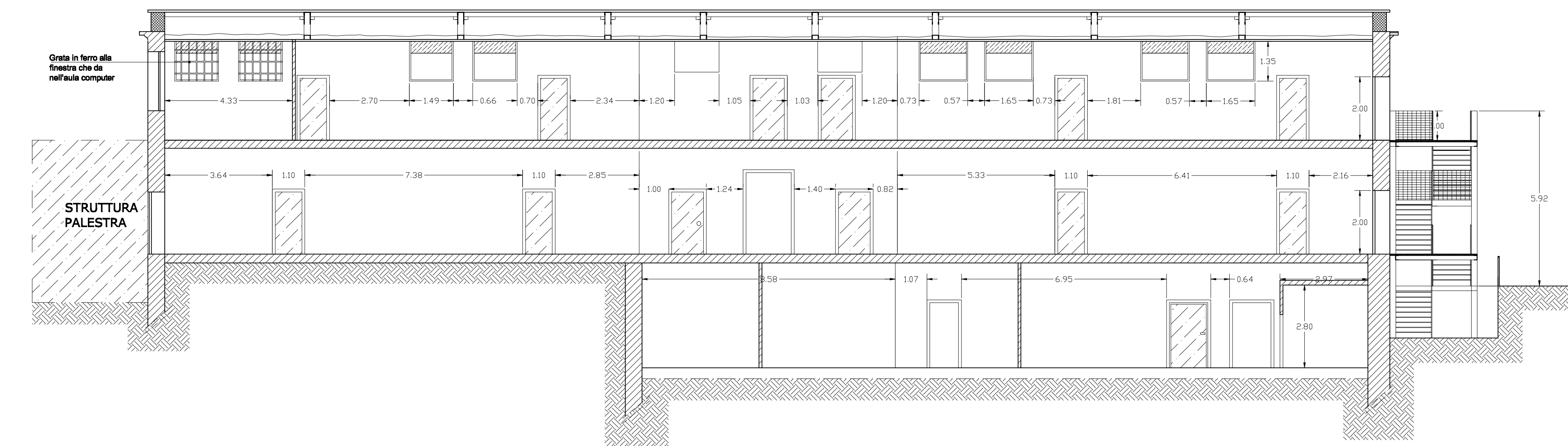
**SEZIONE A-A**



**SEZIONE B-B**



**SEZIONE C-C**



**COMUNE DI PETRIOLO**  
Provincia di Macerata

**PIANO STRAORDINARIO PER LA MESSA IN SICUREZZA  
DI EDIFICI SCOLASTICI**  
ADEGUAMENTO SISMICO SCUOLA ELEMENTARE "G. GINOBILI"

**PROGETTO ESECUTIVO**

**COMMITTENTE:** AMMINISTRAZIONE COMUNALE

**TAVOLA:** STATO ATTUALE: SEZIONI **4.2**  
SCALA 1:100



**PROMAR engineering s.r.l.**  
Società di Architettura ed Ingegneria  
Via S.S. Annunziata 10 - 63025 Colonnara (MC) ITALIA  
Tel. 0733566270 - E-mail: info@promarengineering.com

**PROGETTISTA, D.L. E  
COORDINATORE SICUREZZA:**  
ING. ENRICO MARIOTTI

**Collaboratori:**



N. rev.	Percorso	Verifica	Responsabile di verifica	Approvazioni enti
REV.01	PROVA STRAORDINARIA PER LA MESSA IN SICUREZZA ADEGUAMENTO SISMICO SCUOLA ELEMENTARE "G. GINOBILI"	23/09/2013	Ing. Enrico Mariotti	