

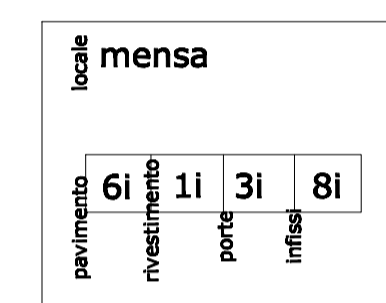
LEGENDA DEI MATERIALI

Materiali Interno:

- 11 - Parete intonacata;
- 21 - controsoffitto in pannelli di cartongesso alleggerito sostenuti da telaini metallici;
- 31 - porte in legno;
- 41 - pavimentazione in grés (dim. 10cmx10cm);
- 51 - pavimentazione in grés (dim. 10cmx20cm);
- 61 - pavimento in granigliato liscio (dim. 23cmx25cm);
- 71 - rivestimento parete in grés (dim. 25cmx25cm);
- 81 - infissi in legno;
- 91 - infissi in PVC;
- 101 - scale in travertino;
- 111 - bagni: rivestimento pareti in grés porcellanato (dim. 23x20cm), h. 2,25m da terra;
- 121 - bagni: pavimentazione in grés porcellanato (dim. 20x20cm);
- 131 - elementi radiatori in ghisa;
- 141 - soglie interne in granigliato liscio;
- 151 - rivestimento scale in granigliato liscio;
- 161 - tendine occorrenti del tipo "veneziana" in alluminio;
- 171 - porte in metallo zincato e verniciato.

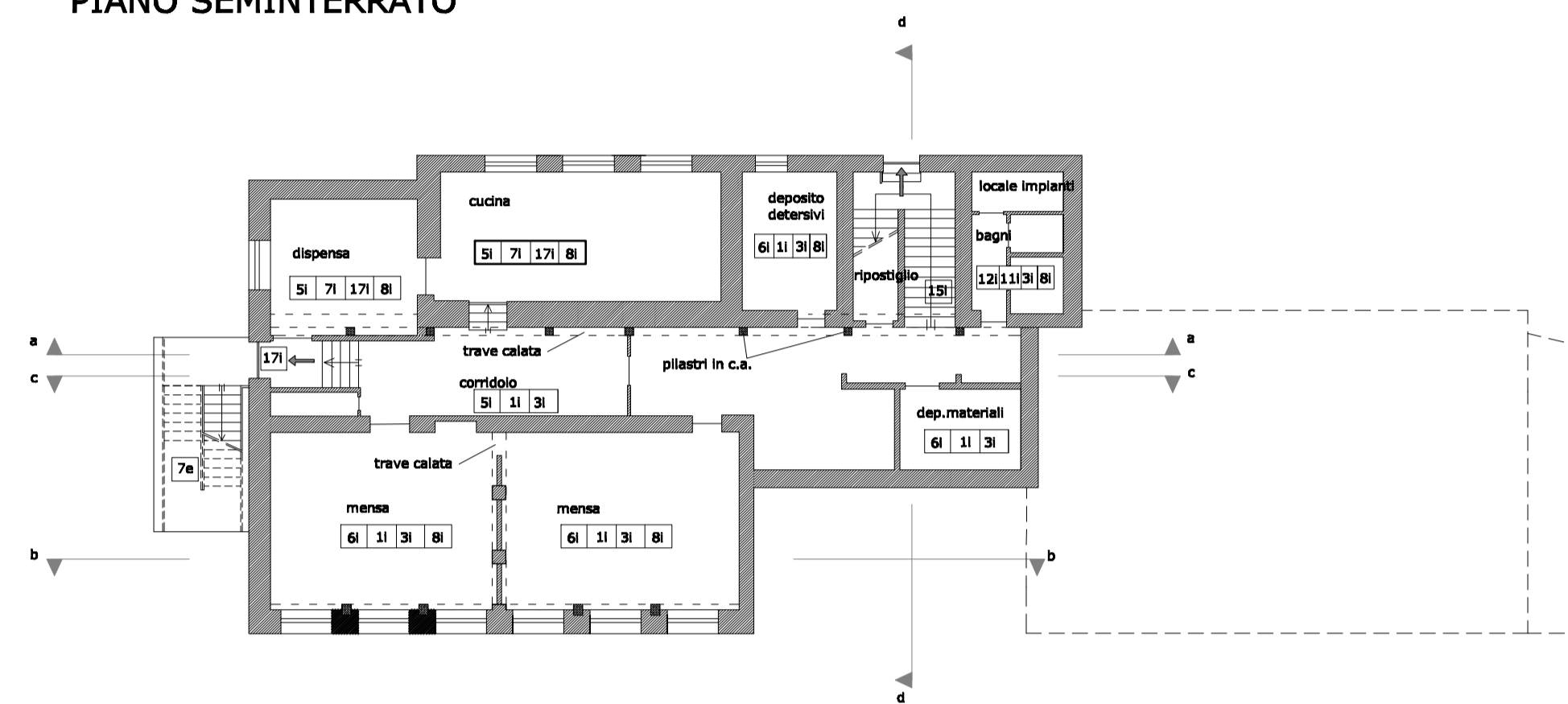
Materiali esterno:

- 1e - Parete intonacata;
- 2e - parete in mattoncini a faccia vista;
- 3e - infissi in legno;
- 4e - infissi in PVC;
- 5e - scale in travertino;
- 6e - rivestimento in marmo;
- 7e - elemento in metallo zincato;
- 8e - scossalina in rame;
- 9e - portone in legno;
- 10e - strato impermeabilizzazione bituminosa

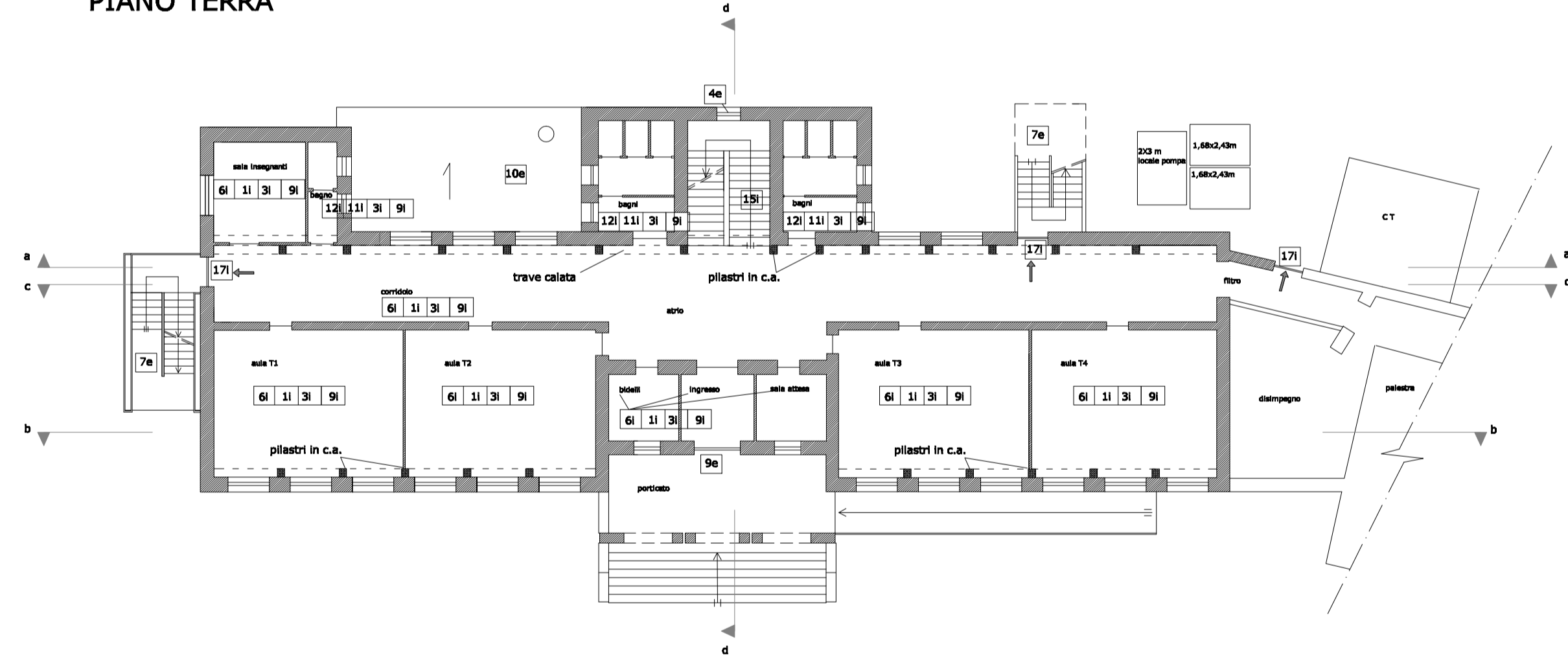


Elementi e materiali comuni in tutto l'edificio:
 - soglie delle finestre interne in granigliato liscio;
 - porte di uscita di sicurezza in acciaio zincato e verniciato;
 - radiatori in ghisa
 - struttura portante mista composta da soffi in muratura e pilastri e travi in c.a., con soffi in lamieramento di travetti in c.a. precompresso.

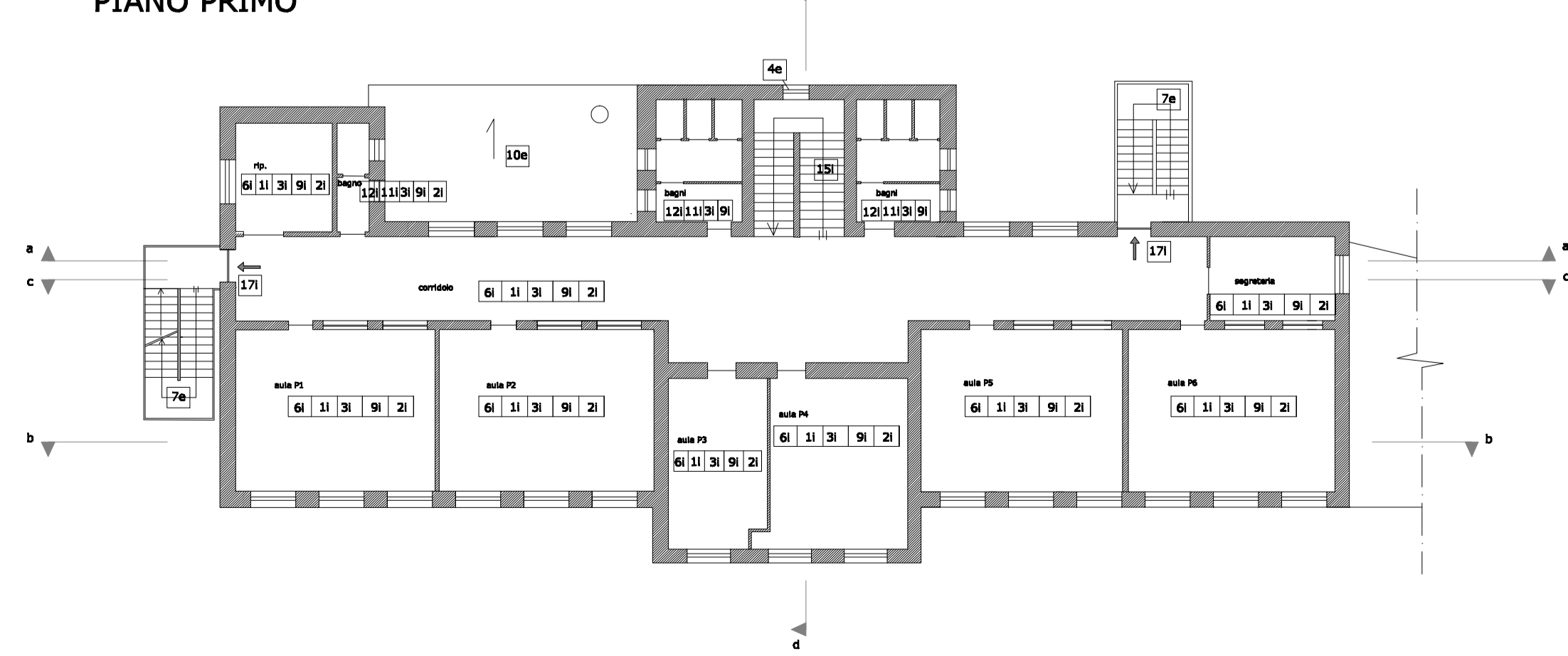
PIANO SEMINTERRATO



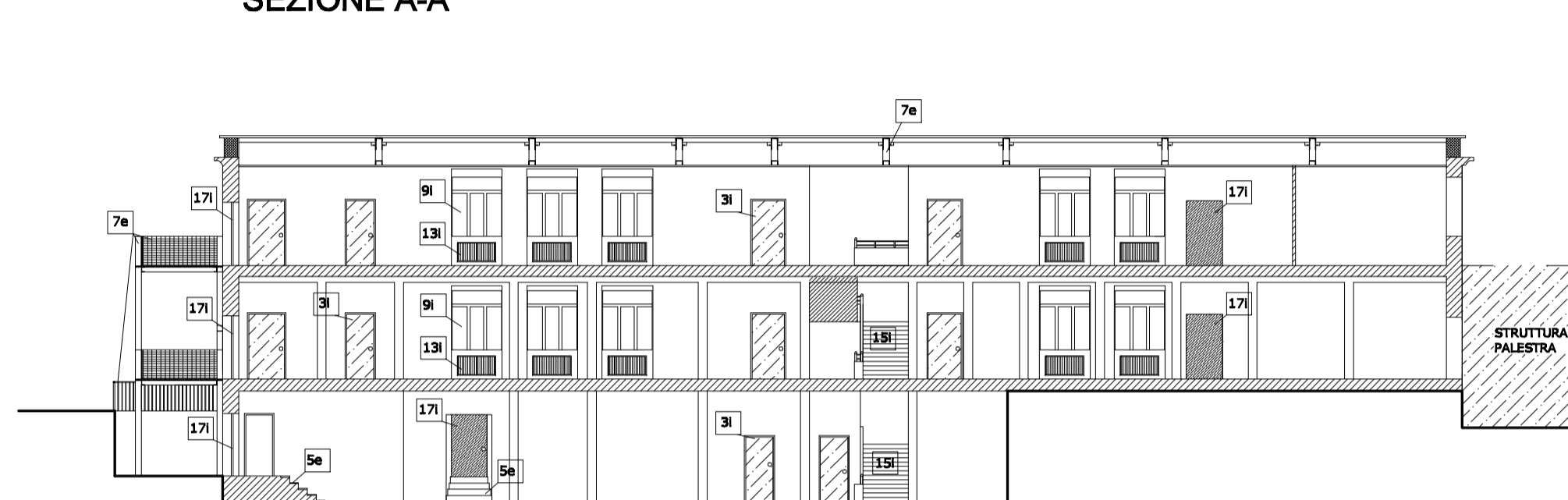
PIANO TERRA



PIANO PRIMO



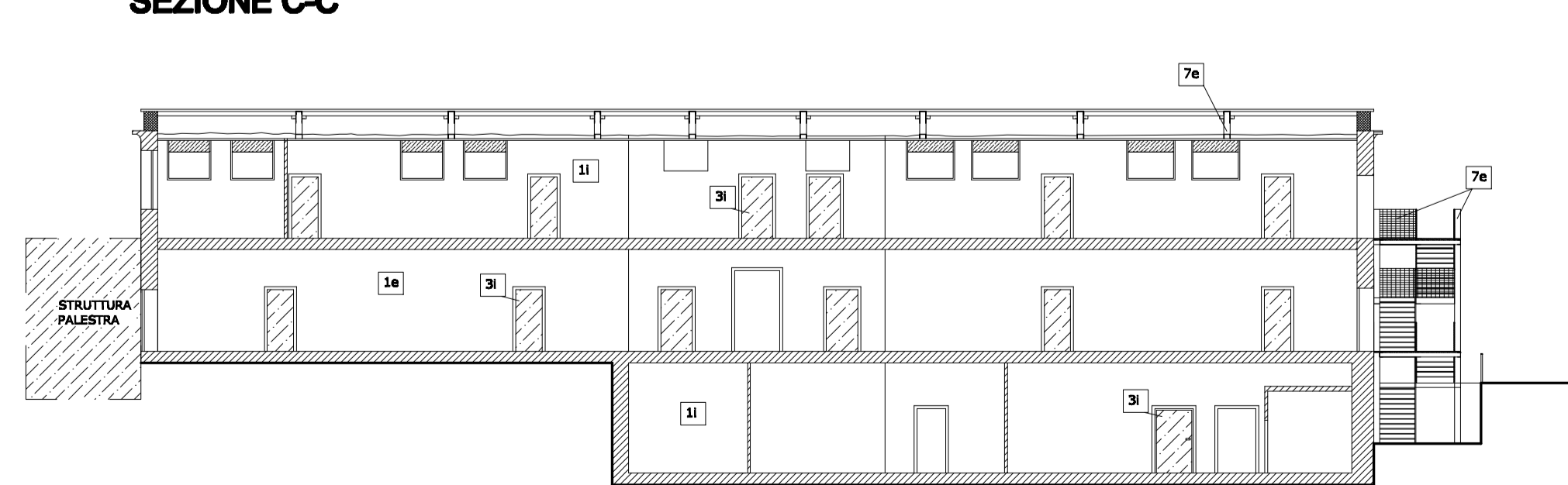
SEZIONE A-A



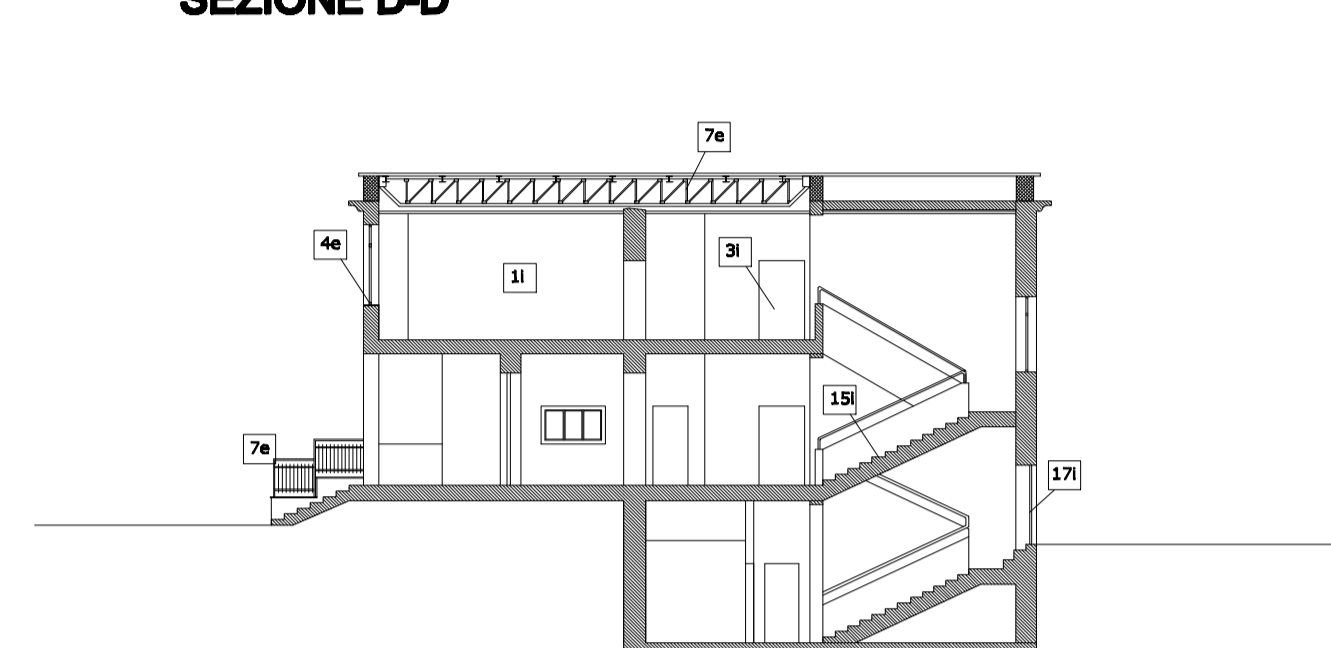
SEZIONE B-B



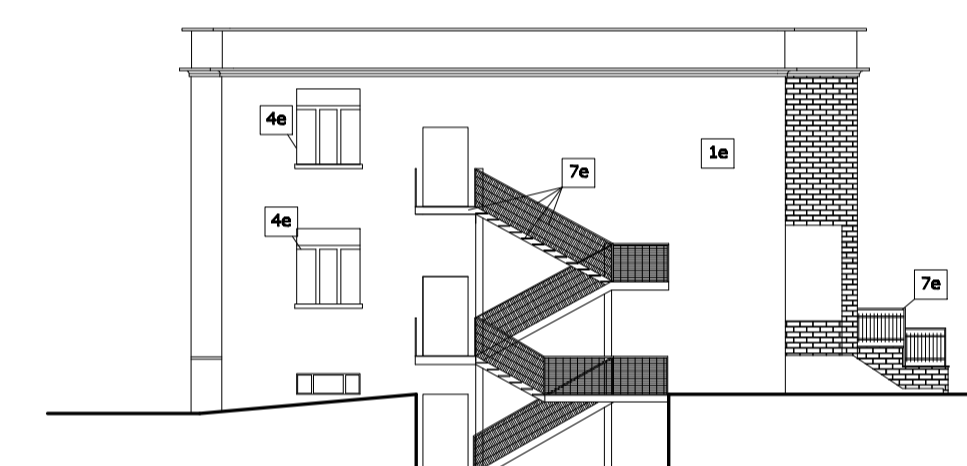
SEZIONE C-C



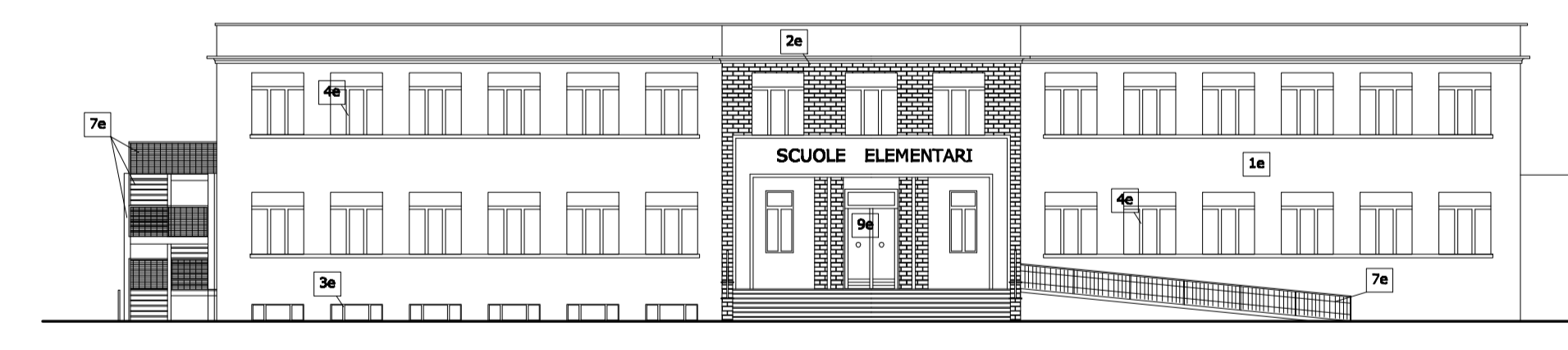
SEZIONE D-D



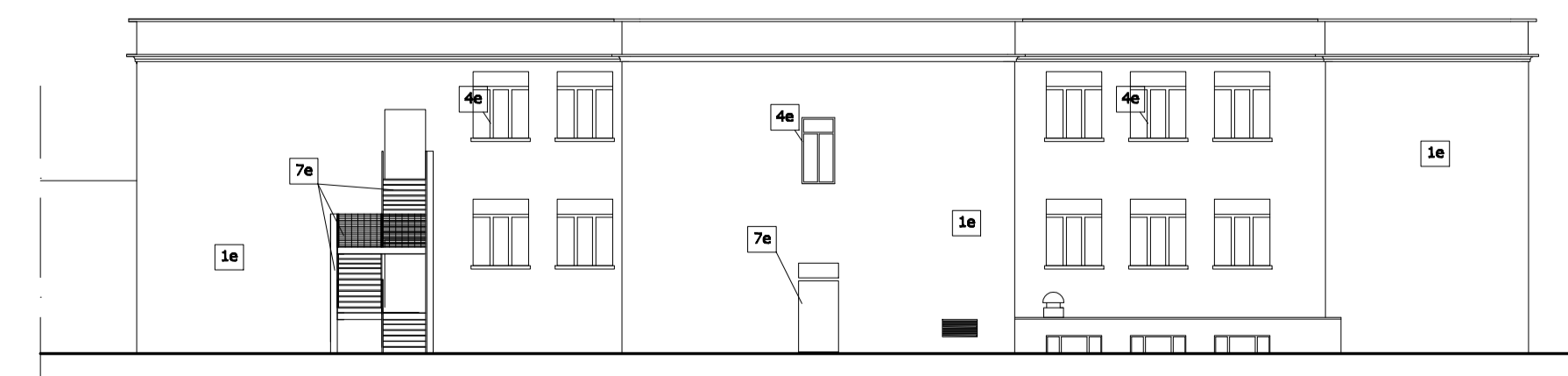
PROSPETTO OVEST



PROSPETTO SUD



PROSPETTO NORD



COMUNE DI PETRIOLO

Provincia di Macerata

PIANO STRAORDINARIO PER LA MESSA IN SICUREZZA
 DI EDIFICI SCOLASTICI
 ADEGUAMENTO SISMICO SCUOLA ELEMENTARE "G. GINOBILI"

PROGETTO ESECUTIVO

COMMITTENTE: AMMINISTRAZIONE COMUNALE

TAVOLA: STATO ATTUALE: RILIEVO MATERICO **4.3**
 SCALA 1:100



PROMAR engineering s.r.l.

Società di Architettura ed Ingegneria

Via S. S. Annunziata 10 - 62025 Colturnone (MC) ITALIA
 Tel. 0733569270 - E-mail: info@promar-engineering.com

PROGETTISTA, D.L. E
 COORDINATORE SICUREZZA:

ING. ENRICO MARIOTTI

Collaboratori:



N. rev.	Percorso	Verifica	Responsabile di verifica	Approvazioni enti
REV.01	PROMAR ENGINEERING S.R.L. - RILIEVO MATERICO DELLA SCUOLA ELEMENTARE "G. GINOBILI"	23/09/2013	Ing. Enrico Mariotti	