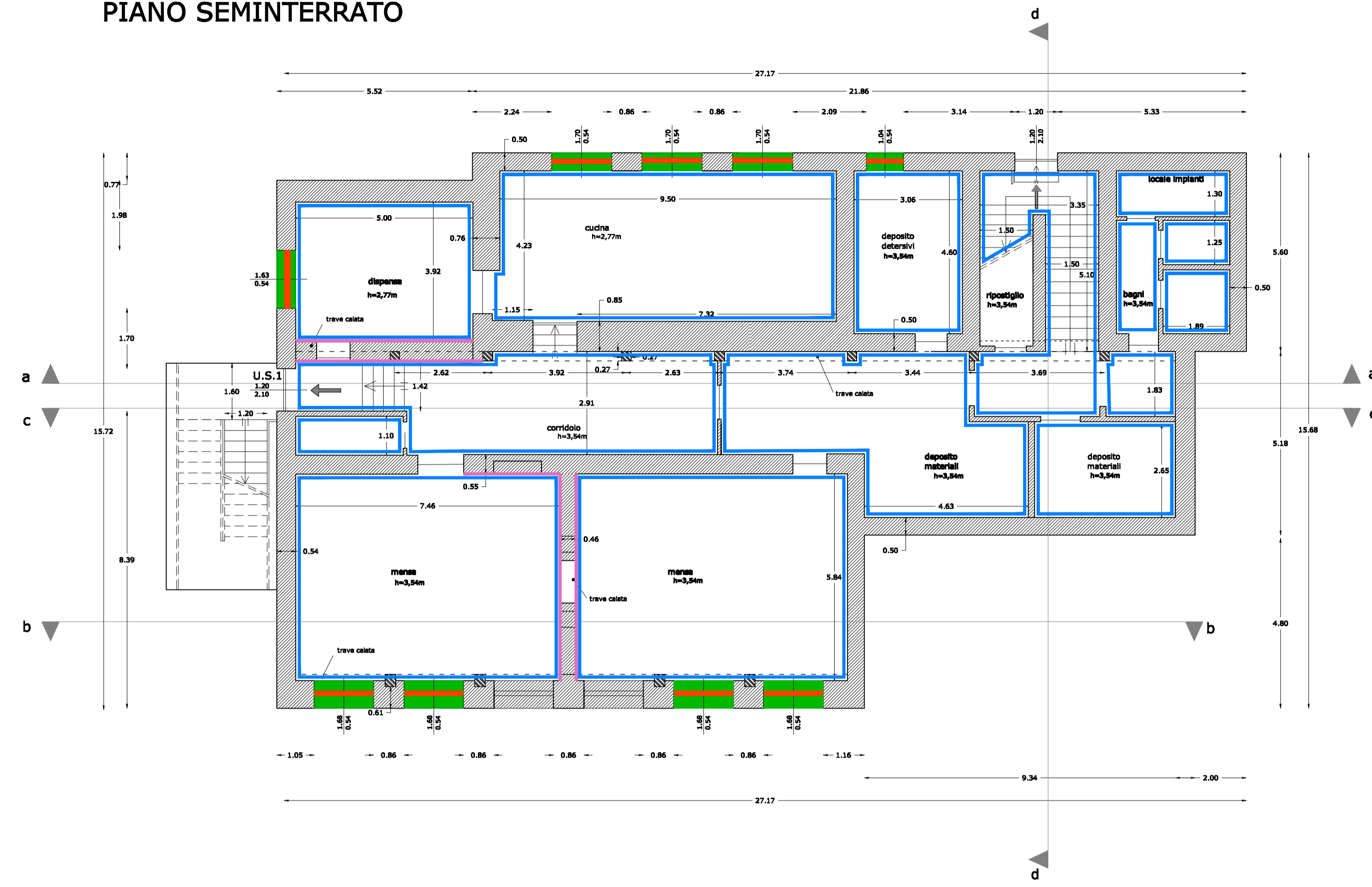


INTERVENTI DA RELIZZARE:

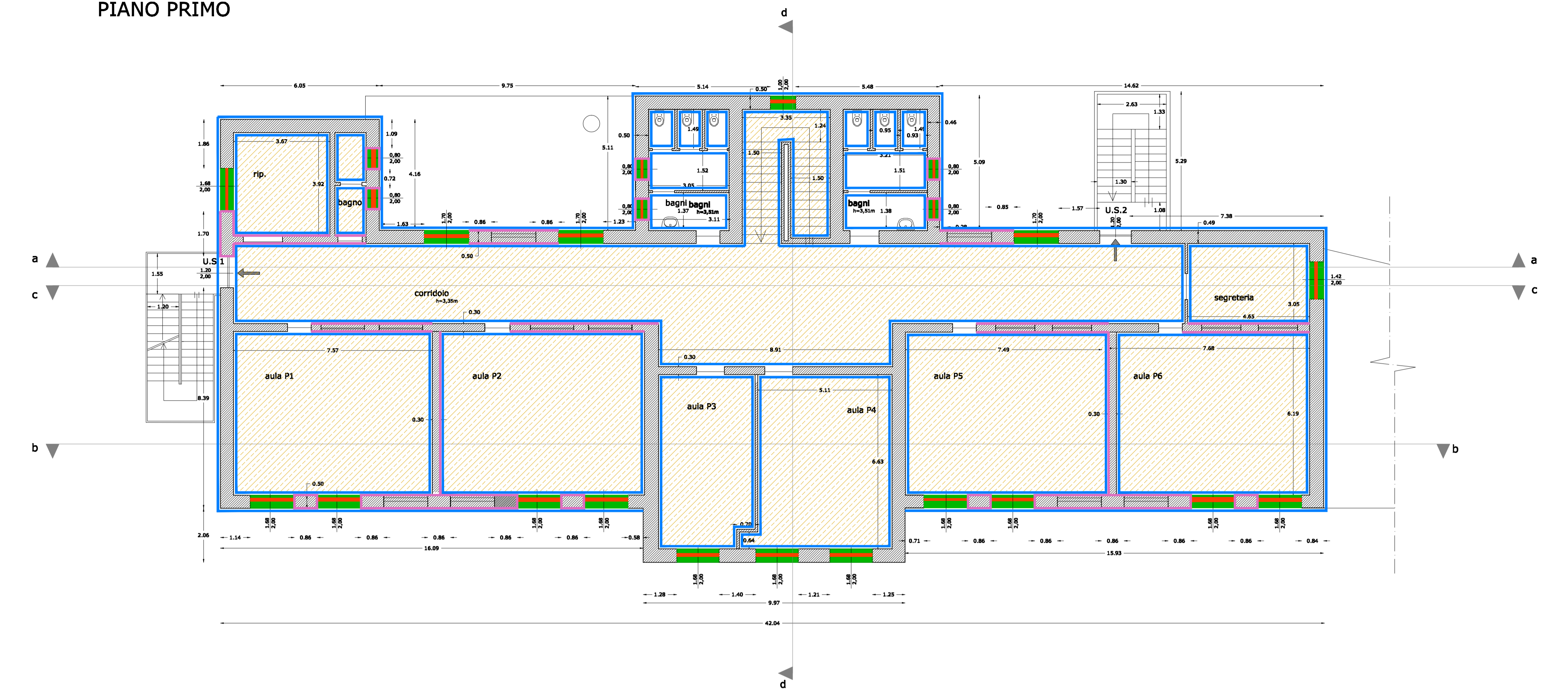
- Sostituzione infissi
- Sostituzione soglie
- Ripresa intonaci
- Tinteggiatura
- Demolizione e ricostruzione controsoffitto



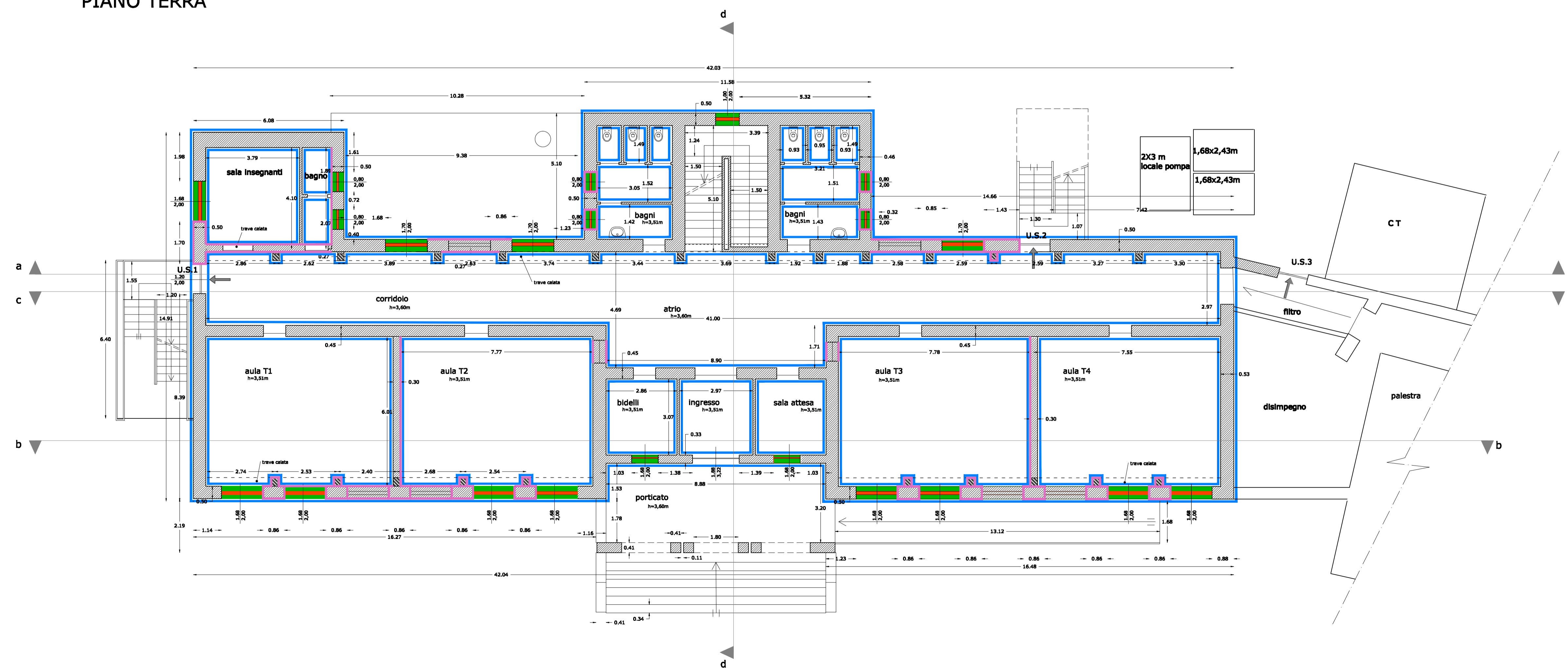
PIANO SEMINTERRATO



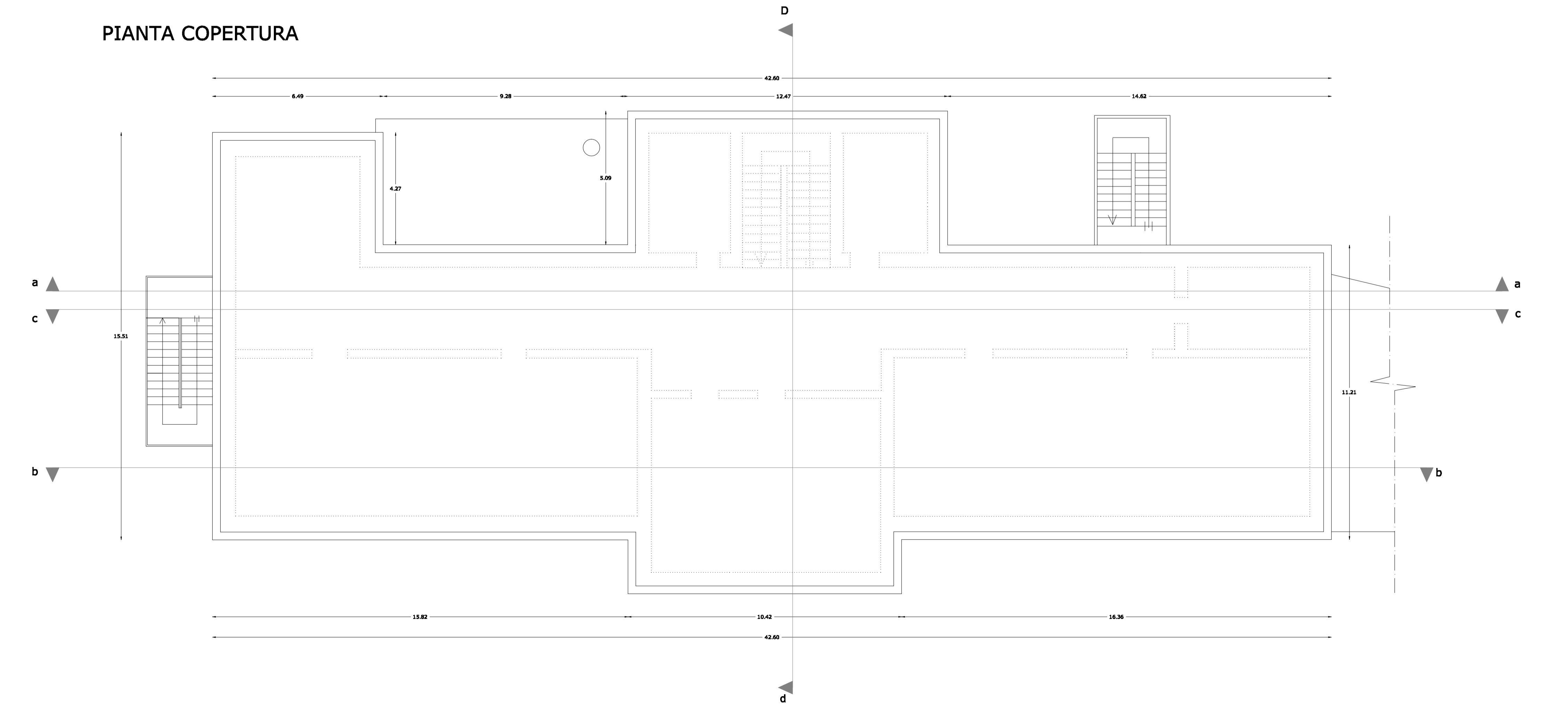
PIANO PRIMO



PIANO TERRA



PIANTA COPERTURA



COMUNE DI PETRIOLO

Provincia di Macerata

PIANO STRAORDINARIO PER LA MESSA IN SICUREZZA
DI EDIFICI SCOLASTICI
ADEGUAMENTO SISMICO SCUOLA ELEMENTARE "G. GINOBILI"

PROGETTO ESECUTIVO

COMMITTENTE: AMMINISTRAZIONE COMUNALE

TAVOLA: TAVOLA INTERVENTI FINITURE
6.0
SCALA 1:100

PROMAR engineering s.r.l.
Società di Architettura ed Ingegneria
Via S.S. Annunziata 90 - 63025 Colonnaro (MC) ITALIA
Tel. 0733056270 - E-mail: info@promarengineering.com

PROGETTISTA, D.L.E
COORDINATORE SICUREZZA:
ING. ENRICO MARIOTTI

Collaboratori:



N. rev.	Percorso	Verifica	Responsabile di verifica	Approvazioni enti
REV.01	PROVA STRAORDINARIA PER LA MESSA IN SICUREZZA EDIFICI SCOLASTICI	23/09/2013	Ing. Enrico Mariotti	