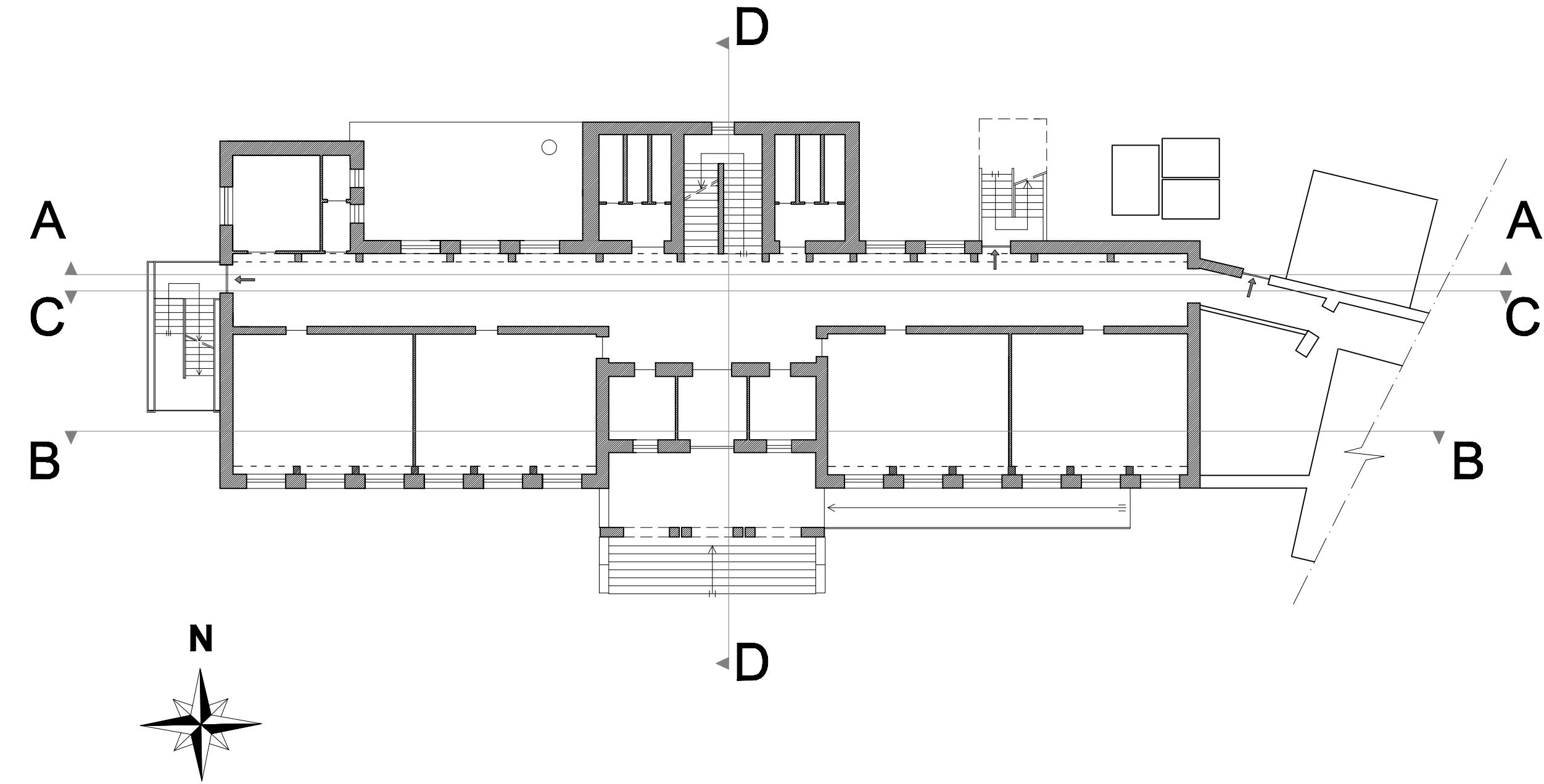
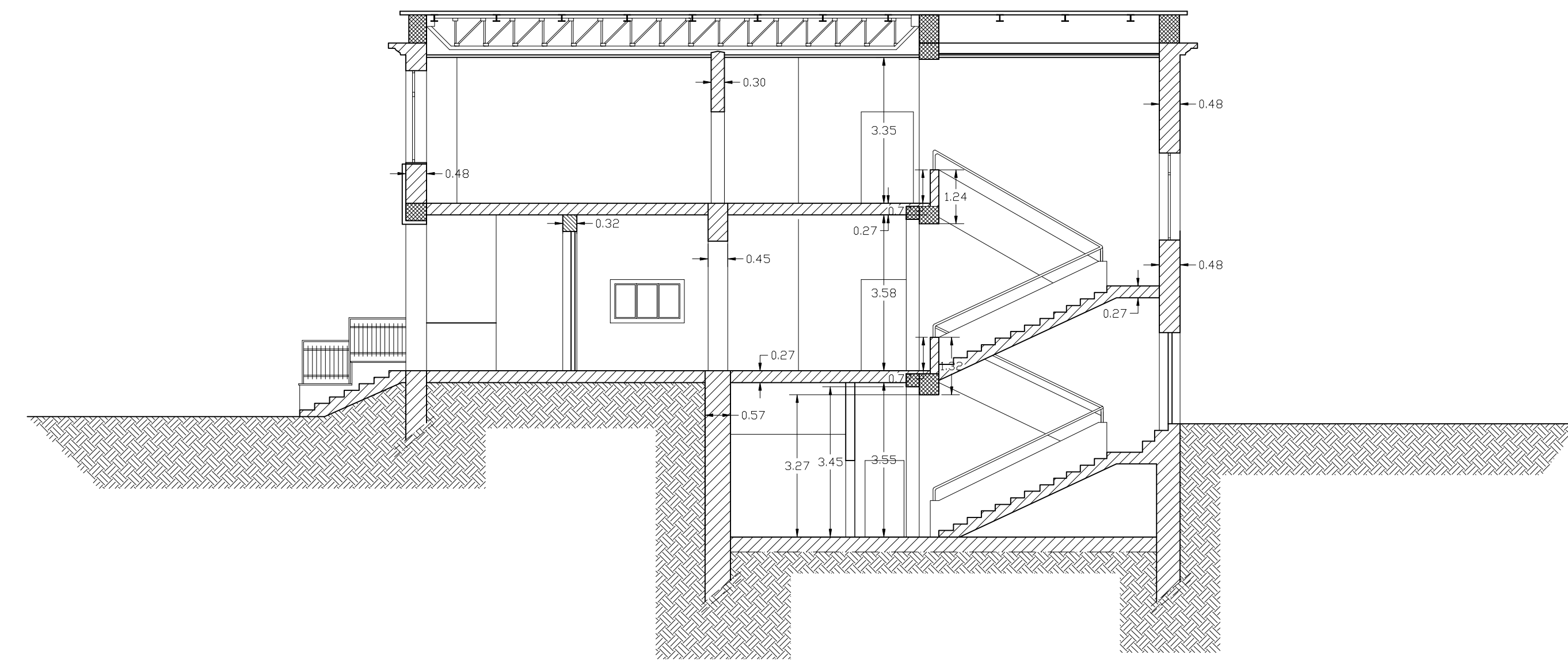


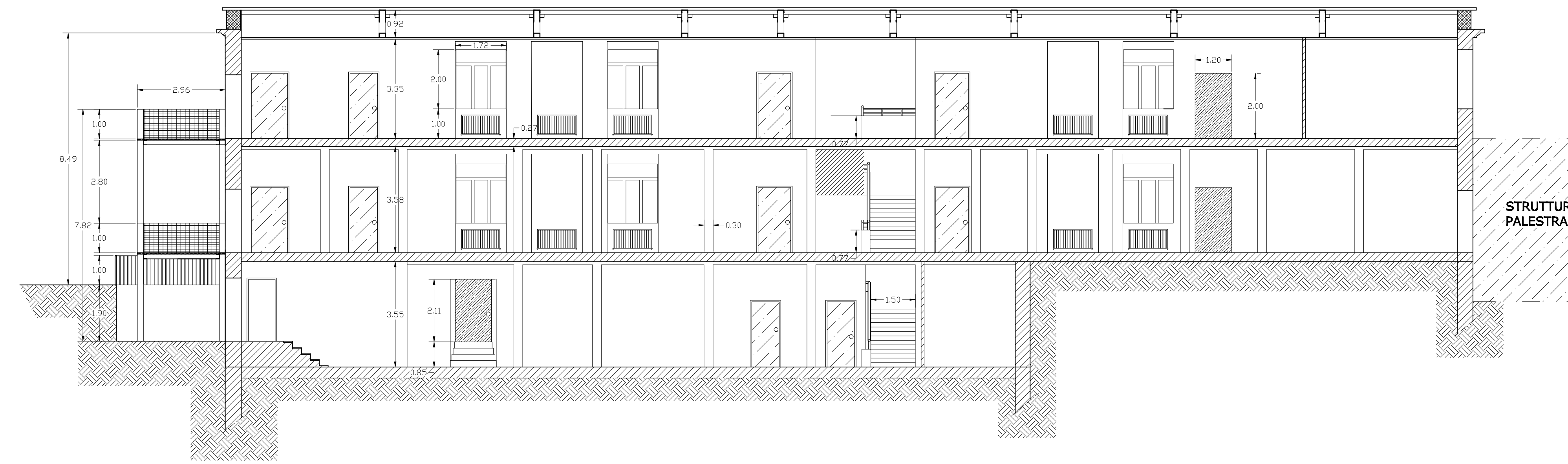
**PIANTA**  
SCALA 1:200



**SEZIONE D-D**



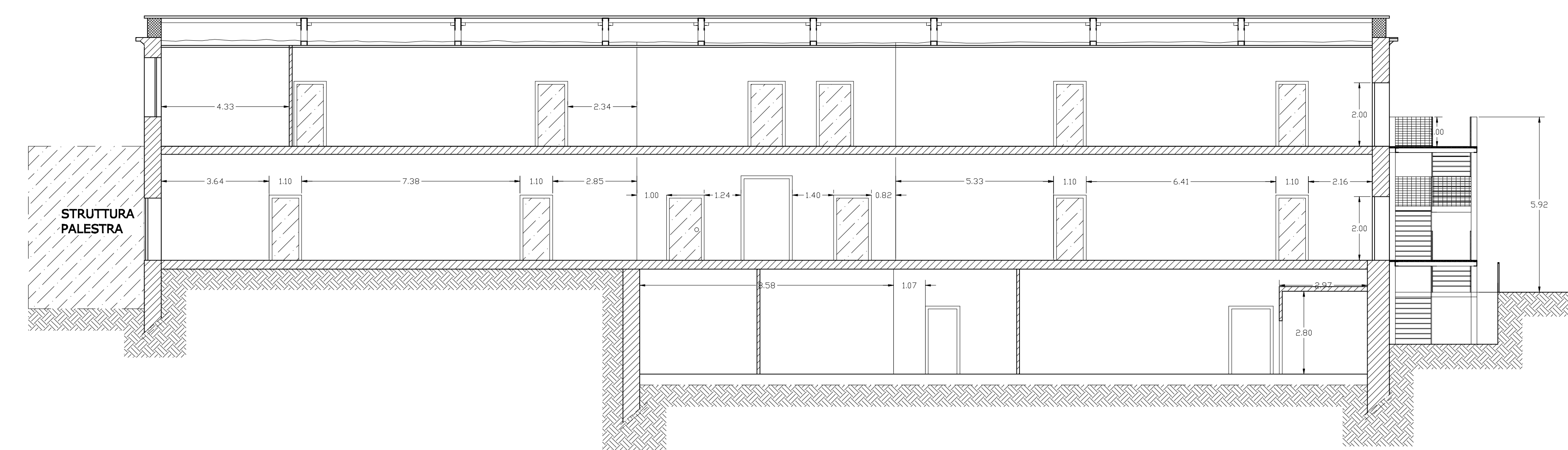
**SEZIONE A-A**



**SEZIONE B-B**



**SEZIONE C-C**



**COMUNE DI PETRIOLO**  
Provincia di Macerata

PIANO STRAORDINARIO PER LA MESSA IN SICUREZZA  
DI EDIFICI SCOLASTICI  
ADEGUAMENTO SISMICO SCUOLA ELEMENTARE "G. GINOBILI"

PROGETTO ESECUTIVO

COMMITTENTE: AMMINISTRAZIONE COMUNALE

TAVOLA: STATO MODIFICATO: SEZIONI **7.2**  
SCALA 1:100



**PROMAR engineering s.r.l.**  
Società di Architettura ed Ingegneria

Via S.S. Annunziata 20 - 62020 Colmurano (MC) ITALIA  
Tel. 0739562670 - E-mail info@promarengineering.com

PROGETTISTA, D.L. E  
COORDINATORE SICUREZZA:  
ING. ENRICO MARIOTTI

Collaboratori:

Ministero delle Infrastrutture e dei Trasporti



N. rev.	Percorso	Verifica	Responsabile di verifica	Approvazioni enti
REV.01		23/08/2013	Ing. Enrico Mariotti	